



KONICA MINOLTA

bizhub 4750i

Multifuncional Monocromo A4

bizhub
i-SERIES
TRABAJO
INTELIGENTE
RETHINK IT



Giving Shape to Ideas

BENEFICIOS DEL CLIENTES



Uso intuitivo

Uso similar al de un smartphone o tablet, con interfaz de usuario personalizada



Conectividad móvil

Imprima en cualquier momento y lugar con la innovadora tecnología móvil de Konica Minolta



Seguridad

Integración segura de red, cifrado de datos, sobrescritura de disco duro y autenticación avanzada de usuarios



Ecosistema de aplicaciones

Mejora la eficiencia gracias a la amplia cartera de aplicaciones de Konica Minolta



Servicios

Gestión efectiva del parque de impresoras, entrega automática de consumibles, mantenimiento proactivo y configuración a distancia



Sostenibilidad

Diversas funciones ecológicas que reducen el consumo de energía y los costes

OPCIONES

1 FUNCIONES MEJORADAS

Reconocimiento texto OCR LK-105v4

Fuentes de códigos de barras LK-106

Fuentes Unicode LK-107

Fuentes OCR A y B LK-108

Pack conversión de documentos LK-110v2

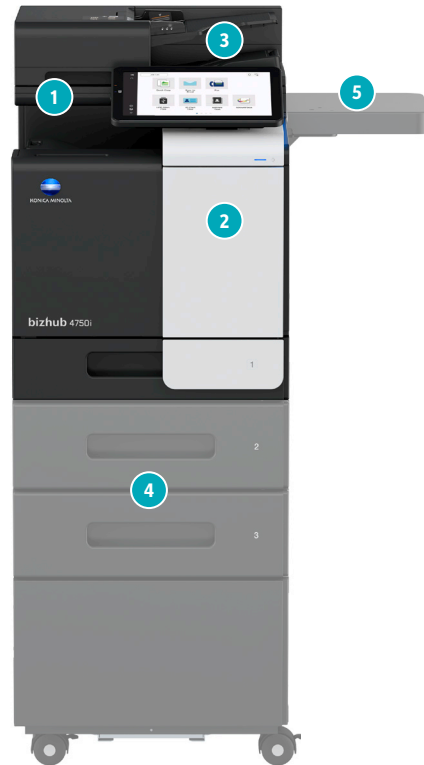
ThinPrint® cliente LK-111

Impresión pull sin servidor LK-114

Trusted Platform Module LK-115v2

Antivirus LK-116

Activación FOIP LK-117



1 CONECTIVIDAD

Soporte de fax FK-517

Red LAN inalámbrica UK-221

Kit USB I/F EK-P08

Kit USB I/F EK-P09

Cable I/F cable para módem CSRC EK-P11

Autenticación biométrica AU-102

Lector de tarjetas

Kit de montaje MK-P08

LEYENDA

- Obligatorio
- Opcional
- Opción sólo instalable con la opción superior respectiva

3 OTROS

Mesa de trabajo WT-P03

SSD de sustitución EM-908

Kit de detección de alimentación doble UK-P19

10-teclado numérico KP-102

Soporte de teclado KH-P02

Unidad de limpieza del aire CU-202

Kit de montaje MK-P09

4 ENTRADA DE SOPORTES DE IMPRESIÓN

Bandeja de papel PF-P20

Unidad de ajuste de altura PF-P22

Mesa de copiadora DK-P04x

5 SALIDA DE SOPORTES DE IMPRESIÓN

Grapadora off line FS-P04

FUNCIONES DE FINALIZADO



Doble cara



Grapado en esquina (offline)

DESCRIPCIÓN

FUNCIONES MEJORADAS

LK-105v4 Reconoc. texto OCR	PDF y PPTX rastreables
LK-106 Fuentes cód. barras	Impresión nativa códigos de barras
LK-107 Fuentes Unicode	Impresión nativa Unicode
LK-108 Fuentes OCR A y B	Impresión nativa fuentes OCR A y B
LK-110v2 Pack conversión documentos	Diversos formatos como DOCX, XLSX y PDF/A
LK-111 ThinPrint® cliente	Compresión de datos de impresión para un impacto reducido en la red
LK-114 Impresión pull sin servidor	Impresión segura y follow-me sin servidor
LK-115v2 Trusted Platform Module	Trusted Platform Module para proteger el cifrado y descifrado de datos
LK-116 Antivirus	Antivirus Bitdefender® con escaneado en tiempo real de los datos recibidos/enviados
LK-117 Activación FOIP	Fax en red IP (T.38), requiere kit de fax

CONECTIVIDAD

FK-514 Soporte de fax	Super G3 fax, fax digital
UK-221 Wireless LAN	Wireless LAN y wireless LAN Access Point Mode
EK-608 Kit USB I/F	Conexión a teclado USB
EK-609 Kit USB I/F	Conexión a teclado USB; Bluetooth
EK-P11 Cable I/F para módem CSRC	Conexión a módem GPRS para CSRC
AU-102 Autenticación biométrica	Escaneado de vena digital
Lector de tarjetas	Diversas tecnologías de lectura de tarjetas
MK-P08 Kit de montaje	Kit de instalación para lector de tarjetas

OTROS

WT-P03 Mesa de trabajo	Ubicación de dispositivo de autenticación
EM-908 SSD de sustitución	1 TB SSD de espacio de almacenaje adicional
UK-P19 Kit de detección de alimentación doble	Detector de alimentación múltiple, reduce errores y atascos
KP-102 10-teclado numérico	Añade un teclado numérico de 10 teclas
KH-P02 Soporte de teclado	Para el teclado USB
CU-202 Unidad de limpieza del aire	Mejora la calidad del aire con la reducción de emisiones
MK-P09 Kit de montaje	Kit de instalación para la unidad de limpieza del aire

ENTRADA DE SOPORTES DE IMPRESIÓN

PF-P20 Bandeja de papel	500 hojas, A4, 60-90 g/m ²
PF-P22 Unidad de ajuste de altura	Ajuste de altura para mayor comodidad de uso
DK-P04x Mesa de copiadora	Espacio de almacenaje de soportes de impresión y otro material

SALIDA DE SOPORTES DE IMPRESIÓN

FS-P04 Grapadora off line	Grapado off line de hasta 20 hojas
---------------------------	------------------------------------

ESPECIFICACIONES TÉCNICAS

ESPECIFICACIONES DEL SISTEMA

Velocidad del sistema A4	Hasta 47 ppm
Velocidad doble cara autom. A4	Hasta 47 ppm
Tiempo de salida 1ª página A4	4,3 seg.
Tiempo de calentamiento	Aprox. 13 seg. ¹
Tecnología de digitalización	Láser
Tecnología de tóner	Tóner polimerizado Simitri® HD
Tamaño/resolución pnatalla	10,1" / 1024 x 600
Memoria del sistema	5.120 MB (estándar/máx.)
Disco duro	256 GB SSD (estándar) / 1 TB SSD (opcional)
Interfaz	10/100/1000-Base-T Ethernet; USB 2.0; USB 3.0; Wi-Fi 802.11 b/g/n/ac (opcional)
Protocolos de red	TCP/IP (IPv4 / IPv6); SMB; LPD; IPP; SNMP; HTTP(S); Bonjour
Alimentador automático	Hasta 80 originales; A6-A4; 50-128 g/m ² ; Dualscan ADF
ADF detección de alimentación doble	Opcional
Tamaño papel imprimible	A6-A4; tamaños personalizados
Gramaje imprimible	60-210 g/m ²
Capacidad de entrada	600 hojas / 1.600 hojas (estándar/máx.)
Capacidad bandeja de entrada (estándar)	1x 500; A6-A4; tamaños personalizados; 60-210 g/m ²
Capacidad bandeja de entrada (opcional)	1x 500 hojas; A4; 60-90 g/m ² (hasta 2x)
Bandeja manual	100 hojas; A6-A4; tamaños personalizados; 60-210 g/m ²
Opciones de finalizado (opcional)	Offset, agrupado, clasificado, grapado (oof line)
Doble cara automática	A4; 60-210 g/m ²
Capacidad de salida	Hasta 250 hojas
Ciclo de rendimiento (mensual)	Rec. 6.500 páginas; máx. ² 120.000 páginas
Vida del tóner	Negro hasta 20.000 páginas
Vida de la unidad de imagen	Negro hasta 200.000 páginas (unidad de imagen)
Consumo de energía	220-240 V / 50/60 Hz; menos de 1,45 kW
Dimensiones (An x F x Al))	420 x 528 x 572 mm (sin opcionales)
Peso	Aprox. 35 kg (sin opcionales)

ESPECIFICACIONES DE LA IMPRESORA

Resolución	1200 x 1200 ppp
Lenguaje de descripción de página	PCL 6 (XL3.0); PCL 5c; PostScript 3 (CPSI 3016); XPS
Sistemas operativos	Windows 7 (32/64); Windows 8.1 (32/64); Windows 10 (32/64); Windows Server 2008 (32/64); Windows Server 2008 R2; Windows Server 2012; Windows Server 2012 R2; Windows Server 2016; Windows Server 2019; Macintosh OS X 10.10 o posterior; Unix; Linux; Citrix
Fuentes de impresora	80 PCL Latino; 137 PostScript 3 Latino emulación
Impresión móvil	AirPrint (iOS); Mopria (Android); Konica Minolta Print Service (Android); Konica Minolta Mobile Print (iOS/Android); Lector NFC Opcional: WiFi Direct

ESPECIFICACIONES DEL ESCÁNER

Velocidad	Hasta 45/45 ipm una cara (mono/color) Hasta 90/90 ipm doble cara (mono/color)
Resolución	Hasta 600 x 600 ppp
Opciones de escaneado	Scan-to-eMail (Scan-to-Me); Scan-to-SMB (Scan-to-Home); Scan-to-FTP; Scan-to-Box; Scan-to-USB; Scan-to-WebDAV; Scan-to-DPWS; Scan-to-URL; TWAIN scan
Formatos de archivos	JPEG; TIFF; PDF; PDF compacto; PDF cifrado; XPS; XPS compacto; PPTX; PDF/A 1ay 1b; Firma Digital Opcional: PDF rastreado; DOCX/PPTX/XLSX rastreados
Destinatarios	2.000 individuales + 100 grupos; compatible con LDAP

ESPECIFICACIONES DE LA COPIADORA

Resolución	600 x 600 ppp
Escala de grises	256 niveles
Multicopia	1-9.999
Formato original	Máx. A4
Zoom	25-400% en 0,1% pasos; autozoom

ESPECIFICACIONES DEL FAX

Estándar de fax	Super G3
Transmisión	Analógico; i-Fax; Colour i-Fax; IP-Fax
Resolución	Hasta 600 x 600 ppp
Compresión fax	MH; MR; MMR; JBIG
Módem	Hasta 33,6 Kbps
Destinatarios	2.000 individuales + 100 grupos

ESPECIFICACIONES DEL BUZÓN DE USUARIO

Documentos almacenables	Hasta 3.000 documentos o 10.000 páginas
Tipo de buzón de usuario	Público; personal (con contraseña o autenticación); Grupo (con autenticación)
Tipo de buzones de sistema	Impresión segura; impresión de PDF cifrado; recepción de faxes; filtrado de faxes

FUNCIONES DEL SISTEMA

Seguridad	ISO 15408 HCD-PP Common Criteria; filtrado de IP y bloqueo de puertos; comunicación de red SSL3 y TLS1.0/1.1/1.2; compatible con IPsec; compatible con IEEE 802.1x; autenticación de usuarios; registro de autenticación; impresión segura; Kerberos; sobreescritura disco duro; cifrado de datos del disco duro (AES 256); fax confidencial; cifrado de los datos del usuario; opcional: antivirus con escaneo en tiempo real (Bitdefender®)
Accounting	Hasta 1.000 cuentas de usuario; compatible con el Directorio Activo (nombre + contraseña + e-mail + carpeta smb); definición de acceso a las funciones de usuarios; autenticación en dispositivo móvil (Android) opcional: autenticación biométrica (escaneo de vena digital); Autenticación de tarjetas (lector de tarjeta); Autenticación con dispositivo móvil (iOS)
Software	Net Care Device Manager; Data Administrator; Box Operator; Web Connection; Print Status Notifier; Driver Packaging Utility; Log Management Utility

¹ El tiempo de calentamiento puede variar según el entorno operativo y el uso

² Si se alcanza el volumen máximo dentro de un período de un año se deberá realizar un ciclo de mantenimiento

- Todas las especificaciones relativas a la capacidad de papel se dan para un tamaño de papel A4 de 80 g/m2.
- El soporte y la disponibilidad de las especificaciones mencionadas varían dependiendo de los sistemas operativos, aplicaciones, protocolos de red, así como de la red y de las configuraciones del sistema.
- La vida esperada de cada consumible está basada en condiciones específicas de funcionamiento tales como la cobertura de tóner en la página para un tamaño determinado (6% de cobertura para un A4). La vida real de los consumibles cambiará dependiendo de otras variables de impresión incluyendo la cobertura en la página, el tamaño de la página, el tipo de medio, la impresión continua o intermitente, la temperatura ambiente o la humedad.
- Algunas de las ilustraciones contienen accesorios opcionales.
- Las especificaciones y los accesorios mencionados están basados en la información disponible en el momento de la creación de este documento y están sujetos a cambio sin previo aviso.
- Konica Minolta no garantiza que las especificaciones mencionadas estén libres de error.
- Todas las marcas y nombres de productos pueden ser marcas comerciales o marcas comerciales registradas de sus respectivos propietarios y así queda reconocido.

Simitri HD
High Definition Polymerised Toner

Simitri
with Biomass

SAP® Printer Vendor Solution

CORTADO



Works with
Apple AirPrint

mopria

Wi Fi
CERTIFIED